



DOSSCHE Sp. z o.o.  
62-800 KALISZ, ul. Obozowa 32-36  
tel. +48 62 753 87 00, fax 753 87 07  
www.dossche.com.pl

Oddział  
27-600 SANDOMIERZ  
ul. Trzeźniowska 6  
tel. +48 15 832 22 58  
fax +48 15 832 22 59

Oddział  
14-411 RYCHLIKI  
tel. +48 55 248 84 31  
fax +48 55 248 84 81

Oddział  
06-200 MAKÓW MAZOWIECKI  
ul. Przemysłowa 3  
tel. +48 29 717 32 30  
fax +48 29 717 32 31

Szanowny Pan  
Marek Wasik

Kalisz, dn. 27.07.2012

J.A.M. ALU Wasik Sp.J.  
ul. Częstochowska 208  
62-800 Kalisz

## LIST REFERENCYJNY

W imieniu firmy Dossche Sp. z o.o. w Kaliszu składam podziękowanie za terminową i fachową realizację robót budowlanych polegających na wykonaniu:

\* *docieplenia budynku biurowego i wykonaniu obudów elewacyjnych (frontowej i bocznej) z płyt kompozytowych Larson FR w kolorze 9006,*

\* *montażu drzwi aluminiowych, konstrukcji attyki oraz daszków aluminiowych.*

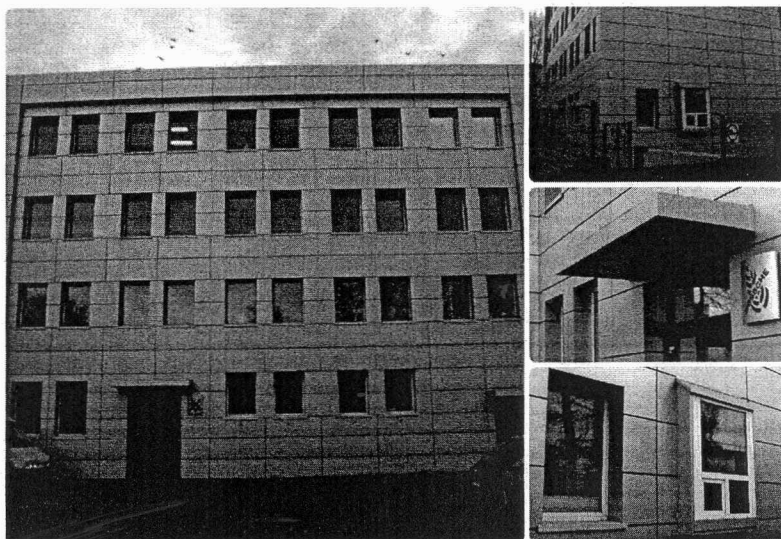
Realizacja trwała od kwietnia 2012 do lipca 2012r.

Powierzchnia obudów z płyt aluminiowych wyniosła ~250 m<sup>2</sup>.

Z powierzonych zadań firma JAM ALU wywiązała się w sposób rzetelny i profesjonalny. Prace zostały zrealizowane sprawnie, terminowo, spełniając nasze oczekiwania.

Firma JAM ALU Wasik Sp.J. jest kontrahentem godnym zaufania i możemy z całą pewnością rekomendować, jako solidnego partnera.

Z poważaniem,



DOSSCHE Sp. z o.o.  
62-800 KALISZ, ul. Obozowa 32-36  
tel. (062) 753 87 00, fax (062) 753 87 07.  
Kierownik Działu Technicznego  
Inż. inż. Jacek Lejman  
jacek.lejman@dossche.com.pl

Sąd Rejonowy w Poznaniu, XXII Wydział Gospodarczy Krajowego Rejestru Sądowego nr KRS 000049883  
Kap. zakł. 11.583.500,00 PLN

REGON 632228509  
NIP PL 7840003139

FORTIS BANK POLSKA S.A. PL 13 1600 1084 0004 0503 6237 5001  
PKO BP S.A. O/KALISZ PL 42 1020 2212 0000 5902 0024 2305  
BRE BANK S.A. PL 95 1140 1993 0000 5211 4500 1001  
ING BANK ŚLĄSKI S.A. PL 35 1050 1575 1000 0023 5058 6729

SWIFT: PPAB PL PK  
SWIFT: BPKO PL PW  
SWIFT: BREX PL PWKAL  
SWIFT: INGB PL PW